

Window7 主机 Mac 客户端共享打印实验报告

时间： 2014-11-21

参与者： river

软件环境：

- 操作系统： MAC OS X 10.10/windows 7 企业版
- 打印机： LJ5200
- 驱动程序版本：
- HP 自带软件：
- 第三方软件：

连接方式：

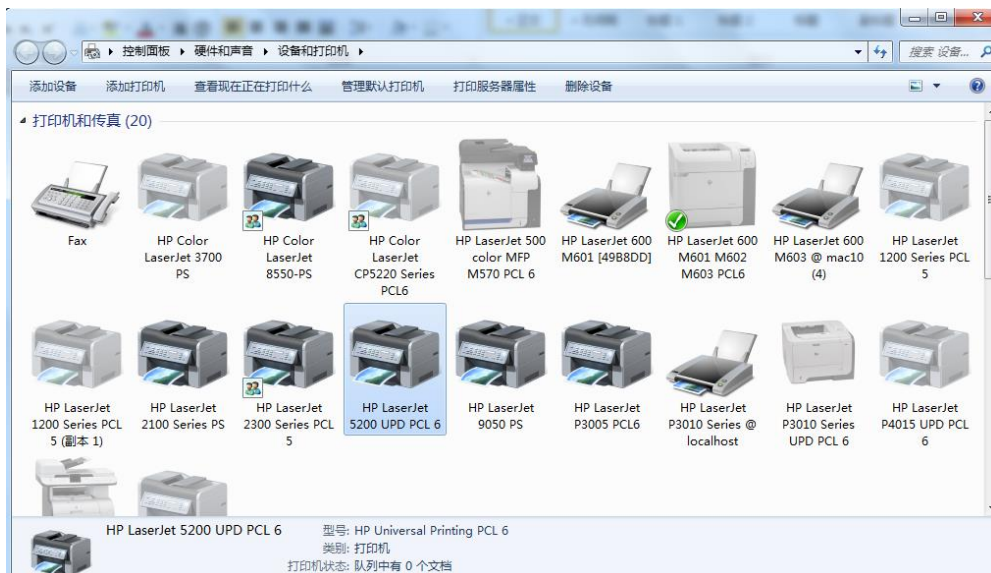
- win7 与 Mac 通过 HP 内部网络连接

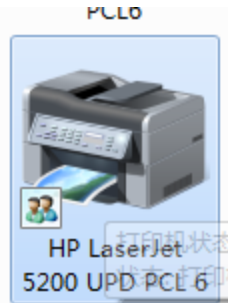
实验目的：

熟悉 windows7 共享打印机 Mac 访问的方法

实验步骤：

windows7 共享打印机





Mac 访问 windows7 共享的打印机



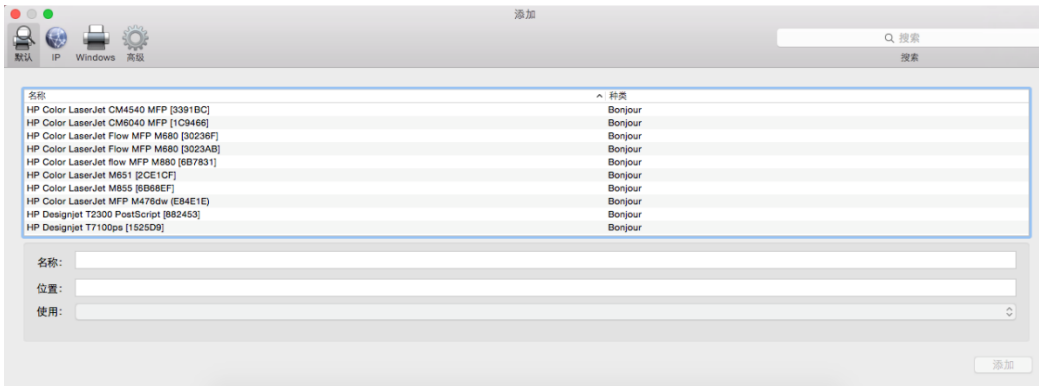
打开系统偏好设置



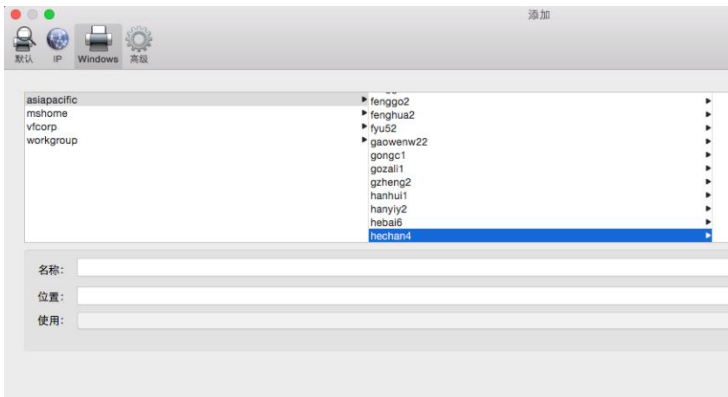
打开打印机与扫描仪



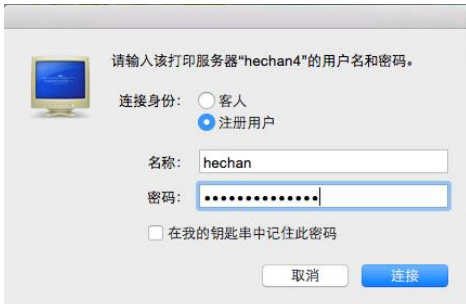
点+号



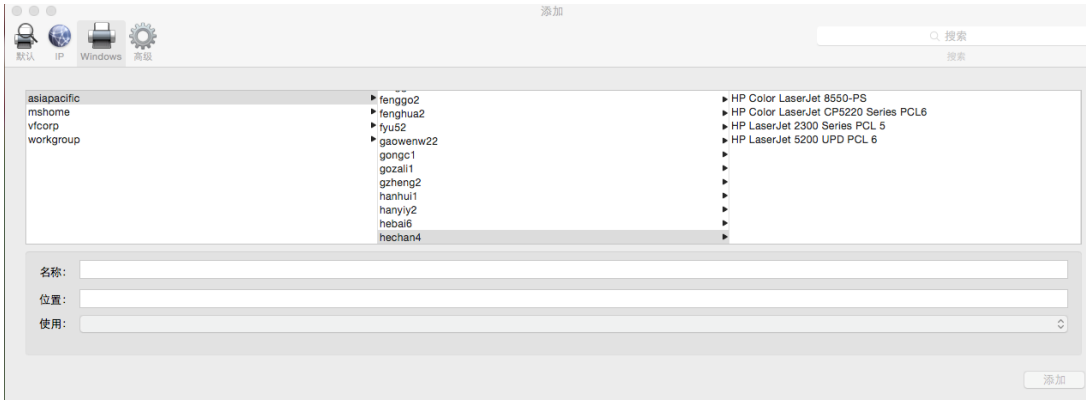
点 windows,找到 hechan4 (公司网络不太稳定, 有时得等几分钟, 有时找不到, 如果找不到, 多试几次再找)



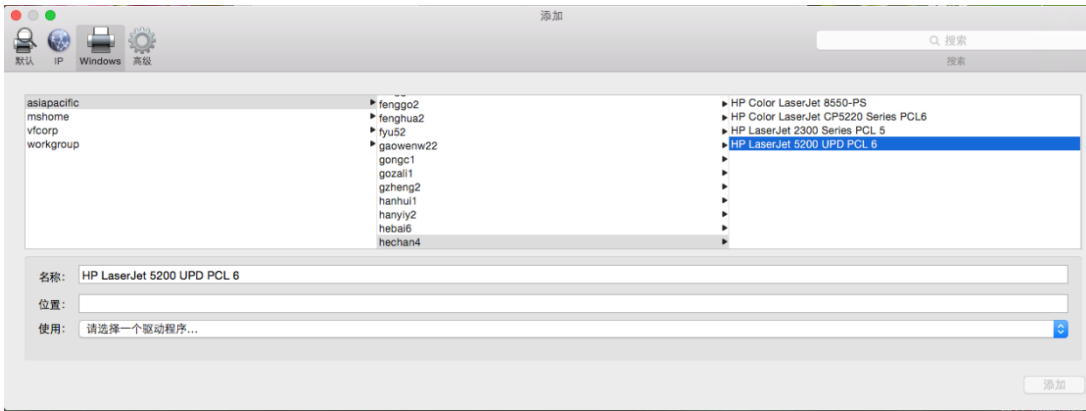
输入密码



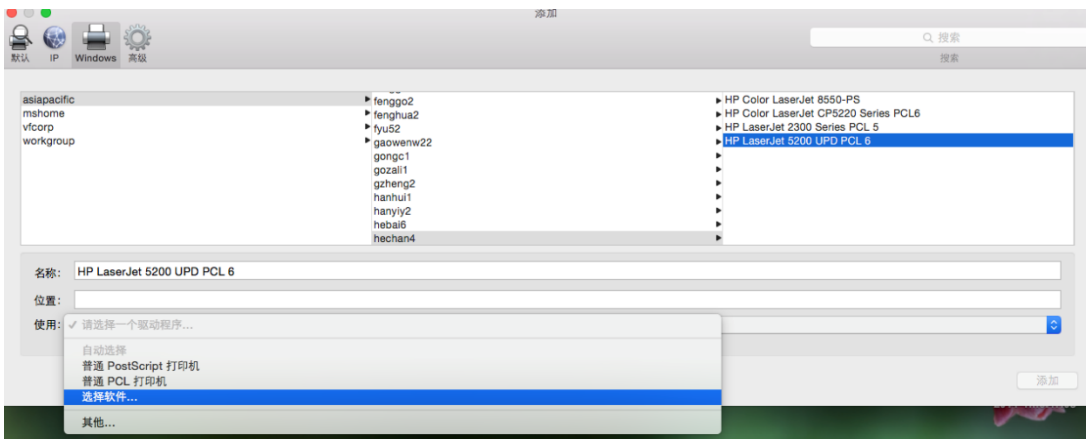
右边会显示出所有共享的打印机



选择 5200



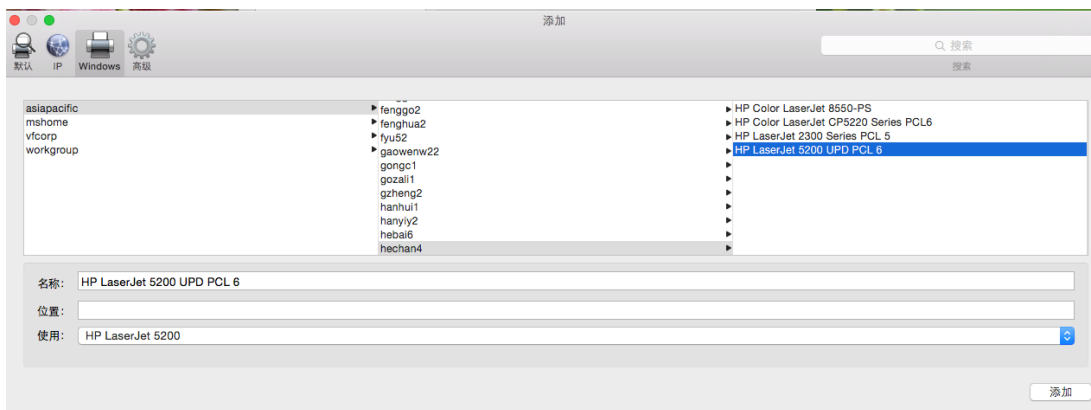
选择一个驱动程序，选择软件



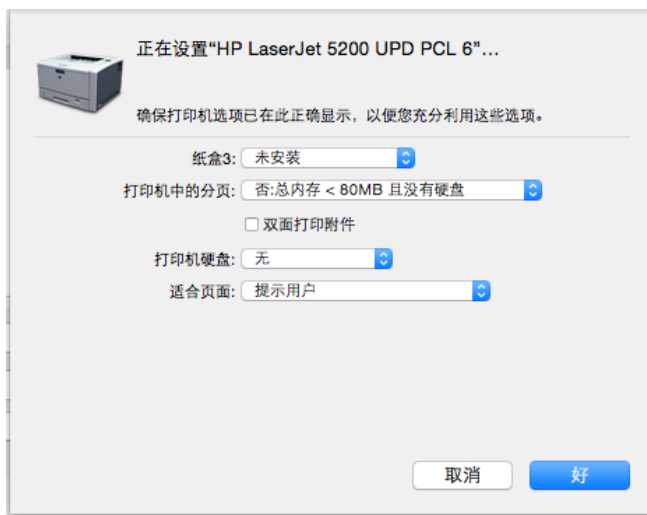
找到 5200



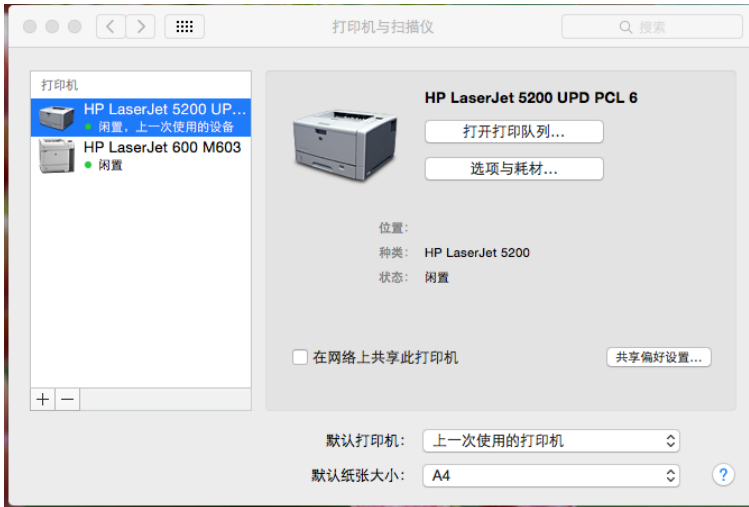
点击添加



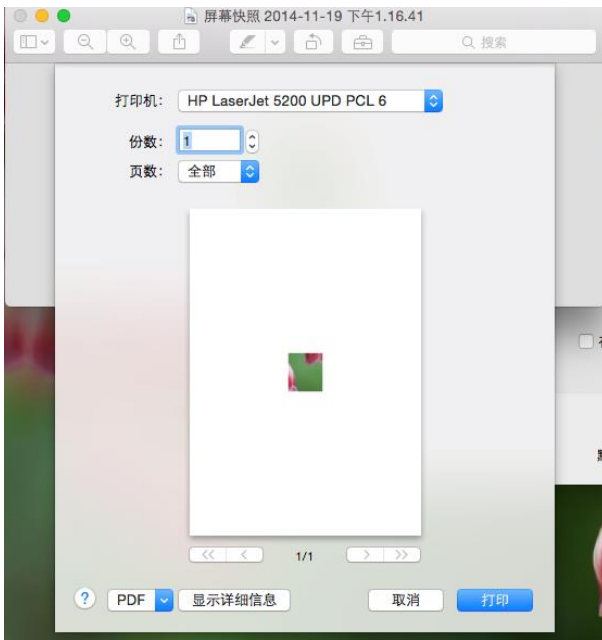
弹出 5200 设置界面，点：好



出现 5200 图标



打开要打印的文档，点打印



输入密码

